

ตู้เก็บของเหลวไวไฟ

ตู้ *Justrite* ให้ประสิทธิภาพสูงสุดสำหรับการจัดเก็บ และปกป้องของเหลวไวไฟ

Sure-Grip® EX



(Fusible links) ตัวเชื่อมบานพับ ประตูที่ละลายได้ ทำหน้าที่กัน ประตูให้เปิดค้างไว้ได้ และจะละลาย ตัวเองที่อุณหภูมิ 74 องศาเซลเซียส ซึ่งจะทำให้ ประตูปิดอัตโนมัติ (ทั้งนี้ เฉพาะรุ่น ที่ประตูเปิดเองได้)

(Sturdy 1 mm) พับนึ่งตู้สองชั้นที่มั่นคง ด้วยความหนา 1 มม. พร้อมกับ ช่องอากาศที่เป็นฉนวนกว้าง 38 มม.

(Easy-close) ประตูตู้เปิดปิดง่าย และลงล็อกสลักอัตโนมัติ การเปิด-ปิดประตูไม่ต้องใช้มือเปิดปิดด้วยระบบ สลัก 3 จุด เพื่อป้องกันในกรณีที่เกิด ความร้อนจากเปลวไฟ

(Full welded) ตัวตู้ทำจากแผ่นเหล็ก ที่ถูกเชื่อมเข้าด้วยกัน ไม่ใช่ทึบคุดย้า ทำให้โครงสร้างมีความมั่นคงและ ทรงรูปเหลี่ยมจัตุรัสได้ยาวนาน และยังช่วยป้องกันไฟได้ดีกว่า เนื่องจากมีช่องอากาศน้อยกว่าการใช้ ทึบคุดย้า

(Continuous piano) บานพับประตู เป็นแบบบานพับเปียโนตลอดบาน ประตู ช่วยให้การปิดเปิดมีความ เรียบเนียนมากขึ้น

(Durable and chemical) สีเคลือบ ตู้ทั้งด้านในและด้านนอกเป็นสีผสมแบบ ไร้สารตะกั่ว ที่มีอายุยาวนานและควม ทนทานต่อสารเคมี ช่วยให้มี ความเงางามและป้องกันการกัดกร่อน และความชื้น

(Dual vents) มีช่องระบายอากาศคู่ ที่มีตัวคักจับเปลวไฟในบริเวณทั้งสอง ข้างของตู้ ด้านหนึ่งอยู่ตำแหน่งล่าง ของตู้และอีกด้านอยู่ด้านบน

เคลือบด้วยสีผสมพิเศษ epoxy และโพลีเอสเตอร์ ให้ทั้งการป้องกันสารเคมี และรังสี UV

(Self-indexing) ประตูมีระบบจัด ลำดับการปิดที่จะช่วยให้การเปิด ปิดเป็นไปตามขั้นตอนและปิดได้อย่าง สนิททางด้านบนถึงด้านล่าง (ทั้งนี้ เฉพาะรุ่นที่ประตูเปิดเองได้)

(Exclusive) มีระบบพิเศษ SpillSlope คือ ช่องว่างที่ช่วยให้ของ เหลวที่หกไหลกลับไปที่ด้านหลังของตู้ และลงไปสู่ช่องรองรับสารที่รั่วไหล บริเวณด้านล่างของตู้ นอกจากนี้ ชั้นเหล่านี้ยังเป็นไปตามมาตรฐาน ANSI เพราะสามารถรับน้ำหนักได้ 159 กก. และชั้นวางยังสามารถ ปรับได้ระยะ 76 มม.จากศูนย์กลาง

(Welded shelf) ร่องที่พับนึ่งตู้ ถูกเชื่อมไว้ให้สามารถยึดล็อก กับชั้นวางได้อย่างแน่นหนา ป้องกันการสั่นหลุด โดยไม่จำเป็น ต้องมีเหล็กวางรองรับชั้นที่อาจ หล่นหายได้ถูกเวลา

ระบบกลอนแบบสามจุดช่วยให้สิ่ง ที่ บรรจุภายในตู้ไม่ตกหล่นออกมา

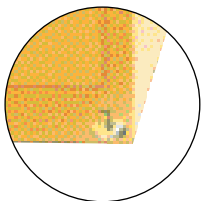
มีตัวเชื่อมต่อสายดินแบบ built-in (ในแผงด้านนอก) เพื่อให้ง่ายต่อการต่อสายดิน

(51 mm liquid) ช่องรองรับ สารที่หกขนาด 51 มม. (มีความสูงสูงสุด 19 ลิตร) สำหรับขนาดความจุ 170 ลิตร) ช่วยกักเก็บสารที่รั่วไหลและเป็นไป ตามกฎ US EPA

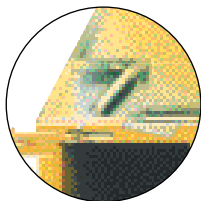
Complies with US OSHA 29 CFR 1910.106 and NFPA Code 30, section 4.3.3; FM Approved



APPROVED



มีขาตั้งที่ปรับได้สำหรับการจัด ความสมดุลของตู้และในกรณี ที่พื้นผิวที่วางตู้ไม่เป็นราบเรียบ



ในรุ่นที่ประตูเปิดเองได้ กลไก ดึงกล่าวถูกเก็บซ่อนไว้ทำให้ ไม่กีดขวางพื้นที่การใช้งาน ในชั้นวางด้านบนสุด เป็นไป ตามมาตรฐาน UFC



U-Loc แกนล็อกมาพร้อมชุด กุญแจคู่ หรือ สามารถสั่ง ซื่อกลอนแบบสายยูเพื่อเพิ่ม ความปลอดภัย



HazAlert ป้ายเตือนสติ๊กเกอร์ บนเรืองแสงเพื่อช่วยการมองเห็นในกรณีที่เกิดเพลิงไหม้ ข้อความ "วัตถุไวไฟ" เก็บให้ ห่างจากเปลวไฟ ใน 3 ภาษา คือ อังกฤษ สเปนและฝรั่งเศส

Call Your Local Distributor Today!

www.justritefm.com



ประเภทและความจุของสารที่จะเก็บในตู้ Justrite

ขนาดและประเภทของภาชนะบรรจุสาร

ต้องระบุว่า จะใช้ตู้สำหรับจัดเก็บกระป๋องนิรภัยชนิดใด อาทิ ถัง drum ขนาด 110 และ 200 ลิตร ถังสียขนาดเล็ก ขวดขนาด 4 ลิตร กระป๋องสเปรย์ กระป๋องจ่ายสาร หรือภาชนะอื่นๆ ที่มีลักษณะคล้ายกัน

ความจุ

ตู้ขนาดพิเศษต่างๆ เพื่อให้เหมาะกับพื้นที่งาน ในขณะที่ตู้ขนาดใหญ่เพื่อการบรรจุสารเคมีจำนวนมาก

ประเภทของสารเคมีที่จะเก็บในตู้

ใช้สลากและสีต่างๆ เพื่อแสดงประเภทของสารเพื่อช่วยในการจัดระเบียบและแยกประเภทของสารต่างๆ ต้องเก็บสารเคมีในภาชนะที่ปิดสนิทเสมอ และต้องทำความสะอาดที่หกหรือรั่วในทันที และจัดตั้งตู้ในบริเวณที่มีการถ่ายเทอากาศดีและความชื้นต่ำ

ปัจจัยเรื่องความสะดวกสบาย การปกป้องที่ดี และการปฏิบัติตามกฎระเบียบ

ประเภทของประตู

ประเภทของประตูสามารถเลือกได้ตามความต้องการ แต่ประตูที่สามารถปิดเองและลงล็อกอัตโนมัติจะช่วยเพิ่มความปลอดภัยและการปกป้องที่มีประสิทธิภาพ



ประตูระบบธรรมดา

ประตูระบบใช้มือเปิดเป็นทางเลือกที่ประหยัด สามารถเปิดได้กว้าง 180 องศา เมื่อใช้มือปิด ประตูจะลงล็อกเองโดยอัตโนมัติ



ประตูที่ปิดเองได้

ประตูประเภทนี้จะปิดเองเมื่อปล่อยบานประตู โดยจะประตูแต่ละบานจะปิดตามลำดับและลงล็อกเองโดยอัตโนมัติ กลไกดังกล่าวถูกซ่อนไว้ด้านหลังของตู้ช่วยให้มีพื้นที่ใช้งานมากขึ้น ตัวเชื่อมบานพับจะช่วยให้ล็อกประตูให้เปิดค้างไว้ได้เวลาใช้งาน แต่จะละลายตัวเองเมื่ออยู่ในอุณหภูมิ 74 เซลเซียส เพื่อให้ประตูปิดเองโดยอัตโนมัติ



ระบบกุญแจล็อก

รูปทรงมีความสวยงาม พร้อมที่ล็อกกุญแจในตัวช่วยให้สามารถเปิดล็อกได้อย่างรวดเร็ว และเนื่องจากล็อกถูกออกแบบให้ฝังลงไปในตัวตู้ในระดับเดียวกัน ไม่มีส่วนยื่นเกาะก่ จึงทำให้ช่วยลดโอกาสในการเกิดอุบัติเหตุจากการเดินชนหรือเกี่ยว แพงล็อกถูกออกแบบให้จับง่ายไม่หลุดลื่น มาพร้อมชุดกุญแจคู่เพื่อเพิ่มความปลอดภัย

ระบบลงล็อกอัตโนมัติ

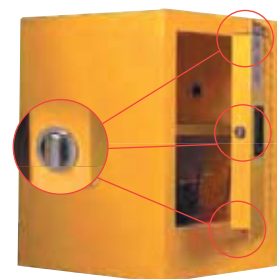
ตู้ Justrite ทุกตู้ใช้ระบบสลักแบบ 3 จุด ที่ลงล็อกได้เองอัตโนมัติ เพื่อให้ประตูปิดอย่างแน่นหนา แม้จะไม่ได้มีการหมุนมือจับในขณะที่ปิดประตูก็ตาม ช่วยให้ป้องกันอันตรายจากเปลวไฟได้อย่างดี การใช้ประตูกลอนแบบลงล็อกมีความจำเป็นในกรณีที่มีเพลิงไหม้

บานพับ

ตู้ Justrite ทุกตู้ใช้ระบบบานพับแบบเดียวกับฝาเปียโนตลอดบานเพื่อให้การเปิดปิดนิ่งเรียบ พร้อมด้วยระบบสลัก 3 จุด กลอนกุญแจและกลไกพิเศษที่ลงล็อกสลักอัตโนมัติ

การปฏิบัติตามกฎระเบียบ

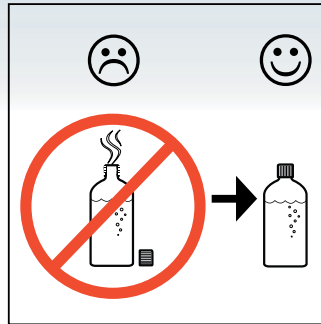
ประเภทของตู้ถูกออกแบบให้เป็นไปตามระเบียบ US OSHA และ NFPA หรือ ตู้ประเภท 30 และ 90 ตามมาตรฐาน EN ในข้อกำหนด DIN EN 14470-1



สลักล็อกอัตโนมัติ

สลักล็อกอัตโนมัติ 3 จุดจากสแตนเลส สตีล ปลอดภัย และป้องกันความร้อนได้ดีกว่า

	สลากระเบิด สำหรับของเหลวไวไฟ
	สลากระเบิดหรือแก๊ส สำหรับของเหลวไวไฟ
	สีแดง สำหรับของเหลวที่ระเบิดได้
	สีฟ้า สำหรับของเหลวที่กัดกร่อนได้
	สีเขียว สำหรับยาฆ่าแมลงและวัชพืช



ตู้ Justrite Sure-Grip® Ex Safety เป็นผู้นำในอุตสาหกรรมในการจัดเก็บและปกป้องของเหลวไวไฟที่ปลอดภัยและไวไฟได้

การจัดเก็บของเหลวอันตรายในตู้ที่เป็นไปตามมาตรฐานจะช่วยปกป้องคนงานและลดความเสี่ยงในการเกิดเพลิงไหม้และเพิ่มผลผลิต ตู้ Justrite ถูกสร้างให้มีผนังเหล็กหนา 1 มม. เชื่อมด้วยกันโดยมีช่องที่เป็นฉนวนกว้าง 38 มม. เพื่อป้องกันเพลิง เป็นไปตามมาตรฐาน US OSHA และ NFPA บานประตูที่มีประสิทธิภาพด้วยระบบล๊อคอัตโนมัติช่วยให้บานประตูปิดได้อย่างง่ายดายและแน่นอน เพื่อการป้องกันไฟสูงสุด กลไกสลักลูกปืนเหล็กสแตนเลสแบบ 3 จุด ได้รับการทดสอบอย่างดีแล้วว่าไม่มีทางชำรุดและต้องใช้งานได้ทุกครึ่ง

ระบบ Sure-Grip® Ex ช่วยให้ความปลอดภัยมากขึ้น และระบบล็อก U-Loc™ มาพร้อมกับกุญแจอิเล็กทรอนิกส์ โดยสามารถเพิ่มแม่กุญแจเพื่อเพิ่มความปลอดภัยได้ สลากสติกเกอร์ที่มีคำเตือนเรืองแสงเพื่อช่วยในการมองเห็นในกรณีเพลิงไหม้หรือไฟดับ

ระบบชั้นแบบลาดเอียง SpillSlope™ เป็นชั้นวางเคลื่อนที่สนิมช่วยในการนำพาสารที่หกหล่นย้อนกลับไปที่หลังตู้และลงไปสู่ช่องรองรับสารหกหล่นที่ด้านล่างของตู้ ชั้นวางสามารถปรับได้ระยะ 76 มม. จากศูนย์กลาง

อุปกรณ์พิเศษอื่นๆ อาทิ ช่องรับสารหกหล่นที่มีขีดขนาด 51 มม. ช่องระบายอากาศคู่พร้อมด้วยตัวดักจับเปลวไฟ ขาตู้แบบหมุนปรับขึ้นลงได้ 4 ขา ตัวเชื่อมสายดิน และสลากเตือนใน 3 ภาษา ผิวของตู้ทั้งด้านในและด้านนอกเคลือบด้วยอีพ็อกซีแบบไม่มีตะกั่วและสีโพลีเอสเตอร์ เพื่อปกป้องจากสารเคมี นอกจากนี้ตู้ทุกตัวนั้นใจได้ด้วยการรับประกันยาวนานถึง 10 ปี และได้รับการรับรองจาก FM

ตู้รุ่นที่ประตูเปิดได้เองเป็นไปตามข้อกำหนด Uniform Fire Code โดยประตูจะปิดและลงล็อกสลักเองเมื่อตัวเชื่อมบริเวณบานพับละลายเมื่ออุณหภูมิสูงเกิน 74 องศาเซลเซียส กลไกการปิดประตูที่ถูกออกแบบซ่อนไว้อย่างดีช่วยไม่ให้วางพื้นที่ในการเก็บสาร



APPROVED



8945001



8945201



8930001



8960201

ตู้เก็บสารเคมีสำหรับสารไวไฟ – 10-Year Warranty

Number of Doors and Style	Capacity (Litres)	Ext. Dimensions H x W x D	Adjustable Shelves	Sump Capacity (Litres)	Approv/Lstg Regulation	Sure-Grip® Model No	WHS	Delvr Wt (kg)
2 ประตูแบบธรรมดา	114	1118 x 1092 x 457 mm	1	19.7	FM,N,O	8930001	A,E	105.0
2 ประตูปิดอัตโนมัติ	114	1118 x 1092 x 457 mm	1	19.7	FM,N,O,U	8930201	A,E	108.0
2 ประตูแบบธรรมดา	170	1651 x 1092 x 457 mm	2	19.7	FM,N,O	8945001	A,E	141.0
2 ประตูปิดอัตโนมัติ	170	1651 x 1092 x 457 mm	2	19.7	FM,N,O,U	8945201	A,E	142.0
2 ประตูแบบธรรมดา	227	1651 x 864 x 864 mm	2	31.5	FM,N,O	8960001	A,E	176.0
2 ประตูปิดอัตโนมัติ	227	1651 x 864 x 864 mm	2	31.5	FM,N,O,U	8960201	A,E	178.0
2 ประตูแบบธรรมดา	341*	1651 x 1092 x 864 mm	2	40.6	FM,N,O	8990001	A,E	218.0
2 ประตูปิดอัตโนมัติ	341*	1651 x 1092 x 864 mm	2	40.6	FM,N,O,U	8990201	A,E	218.0

* ตามข้อกำหนดของ US OSHA Code 29CFR 1910.106 ต้องบรรจุของเหลว Class I และ Class II ไม่เกินกว่า 227 ลิตร

Call Your Local Distributor Today!

www.justrite.com



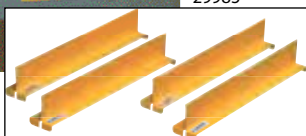
ตู้นิรภัย สำหรับเพิ่มความสะกดสบาย



อุปกรณ์เสริมช่วยจัดระเบียบและเพิ่มความสะกดสบาย

ที่คั่นเหล็ก ช่วยในการจัดระบบสารในชั้นวาง โดยสามารถใช้ได้กับตู้ที่มีความลึก 355 มม และมาเป็นชุดๆ ละ 4 ชิ้น เพียงแค่วางที่คั่นบนชั้นวางระหว่างภาชนะบนชั้น และเลื่อนไปมาตามต้องการ

รถเข็นตู้แบบล้อเลื่อน ช่วยให้สามารถเคลื่อนย้ายตู้หนักๆ ได้ง่าย ไปในพื้นที่งานที่จำเป็นต้องใช้วัตถุไวไฟที่บรรจุไว้ในตู้ ฐานของรถเข็นทำด้วยเหล็กเชื่อมหนา 3 มม พร้อม เสริมมุมเพื่อความแข็งแรงและอายุการใช้งาน รถเข็นยังมีสายดิน built-in เพื่อเชื่อมต่อกับตัวเชื่อมสายดินที่มากับตู้ ล้อรถเข็น 4 ล้อมีขนาด 127 มม (สองล้อทวนได้รอบทิศทาง) มีเบรกล้อเพื่อล็อกรถให้หยุดนิ่งในขณะใช้งาน เพื่อความปลอดภัย มือจับขนาด 31.75 มม ถูกออกแบบให้เหมาะสมกับสรีระ และสามารถถอดได้ กรอบของฐานสามารถรองรับตู้ที่มีขนาดฐาน 1092 x 457 มม และความสูงสูงสุด 1118 มม เช่น ตู้ Justrite ขนาด 114 ลิตร หรือตู้ขนาดกลาง (Piggyback)



รถเข็นตู้นิรภัย

Fits Justrite Cabinet Style	Load Capacity	Dimensions H x W x D	Model No	WHS	Delvr Wt (kg)
114L, 170L, 45 & 57L Compac 83L Slimline and 64L Piggyback 114L and piggyback style	— 227 Kgs	63 including lip x 52 x 359 mm 1066 x 1099 x 464 mm	29985 84001	A,E A,E	2.0 17.0

ฐานตู้แบบรองรับการยกด้วยรถยก

ฐานแบบยกสูง ช่วยให้การเคลื่อนย้ายตู้ด้วยรถยกหรือแม่แรงสามารถทำได้อย่างมั่นคง โดยตู้จะถูกยึดกับกรอบฐานเหล็กด้วยสลักเกลียวที่จะหมุนเข้าไปในรูเกลียวที่ฐานของตู้ ขาตั้งของฐานที่สูงทำให้ง่ายต่อการทำความสะอาดใต้ฐานและให้ห่างจากความชื้นจากพื้นดิน เพิ่มการระบายอากาศเพื่อลดการกัดกร่อนสีหรือนอกจากนี้ยังมีอุปกรณ์เสริมเพื่อจัดสมดุลของตู้ในกรณีที่มีพื้นไม่ราบเรียบ ฐานนี้จะมาพร้อมกับสติกเกอร์เตือน "ใช้รถยกเมื่อตู้ว่างเท่านั้น" ใช้ได้กับตู้ที่มีฐานขนาด 1092x457 มม



ฐานรองตู้นิรภัย

Fits Justrite Cabinet Style	Load Capacity	Dimensions H x W x D	Model No	WHS	Delvr Wt (kg)
114 and 1702 ลิตร	454 Kgs	133 x 1111 x 476 mm	84002	A,E	14.0



เพิ่มอุปกรณ์เสริมความมั่นคงของตู้

ชุดป้องกันแผ่นดินไหว เพิ่มความมั่นคงให้กับตู้ในสภาพแวดล้อมที่มีแผ่นดินไหวหรือพายุเฮอริเคน ชุดอุปกรณ์จะช่วยให้ตู้ไว้กับกำแพงหรือพื้นโดยไม่มีการเจาะตัวตู้ ทำให้ความสามารถในการกันไฟไม่เสียไปด้วย และยังคงได้รับอนุญาตจาก FM

ชุดป้องกันแผ่นดินไหว

Fits Justrite Cabinet Style	Dimensions H x W x D	Model No	WHS	Delvr Wt (kg)
ชุดป้องกันแผ่นดินไหวสำหรับตู้ทุกขนาด	102 x 1219 x 102 mm	84000	A,E	3.0

ตู้บิรภัย สำหรับสารไวไฟ



ตู้บิรภัยแบบติดผนังเพื่อให้มีเนื้อที่ในการจัดเก็บมากขึ้น

ตู้แบบติดผนัง เหมาะกับการจัดเก็บสารในภาชนะขนาดเล็กในบริเวณงาน โดยไม่จำเป็นต้องใช้พื้นที่มากเกินไป ตำแหน่งของตู้ที่อยู่ในระดับสายตาช่วยให้หยิบใช้สารได้ง่าย ตู้มีความลึกเพียง 305 มม ตู้ขนาดความจุ 76 ลิตรสามารถใส่ชั้นวางที่ปรับได้ถึง 5 ชั้น เพื่อให้สามารถใส่ภาชนะได้หลากหลาย ตู้ทั้งสองขนาดมาพร้อมอุปกรณ์ติดผนังและสามารถเพิ่มมือจับประตูระบบล็อก Sure-Grip ได้ด้วย

ตู้บิรภัยแบบติดผนัง –

10-Year Warranty

Number of Doors and Style	Capacity (Litres)	Ext. Dimensions H x W x D	Adjustable Shelves	Approv/Lstg Regulation	Sure-Grip® Model No	WHS	Delvr Wt (kg)
2 ประตูแบบธรรมดา	64	610 x 1092 x 457 mm	1	N,O	8917008	—	82.0
2 ประตูแบบธรรมดา	76	1118 x 1092 x 305 mm	5	FM,N,O	8934001	A,E	100.0

ตู้บิรภัยสำหรับสารเคมีไวไฟ มีให้เลือกหลายขนาด ตามความต้องการของการปริมาณความจุ และตามขนาดของพื้นที่ใช้งาน



จัดเก็บของเหลวไวไฟกลับบริเวณงานเพื่อความสะดวก

ตู้วางพื้นใต้เคาน์เตอร์ ช่วยให้สามารถจัดเก็บสารไวไฟพื้นที่ทำงานได้ โดยใช้พื้นที่ใต้เคาน์เตอร์ทำงานในการวางตู้ ตู้มีขนาดต่างๆ และมาพร้อมแผ่นเหล็กขนาดสูง 89 มม x ลึก 64 มม เพื่อจัดให้ตู้อยู่ในระดับเดียวกับตู้อื่นๆ ระบบระบายอากาศคู่พร้อมด้วยตัวดักจับเปลวไฟอยู่บริเวณด้านหลังเพื่อให้ง่ายต่อการต่อเข้ากับระบบระบายอากาศหากจำเป็น มีขาตั้งที่ปรับสำหรับพื้นที่ไม่เรียบราบ

ตู้บิรภัยแบบใต้เคาน์เตอร์ –

10-Year Warranty

Number of Doors and Style	Capacity (Litres)	Ext. Dimensions H x W x D	Adjustable Shelves	Approv/Lstg Regulation	Sure-Grip® Model No	WHS	Delvr Wt (kg)
2 ประตูแบบธรรมดา	83	889 x 889 x 559 mm	1	FM,N,O	8923001	A,E	86.0
2 ประตูคอคัดใบมัต	83	889 x 889 x 559 mm	1	FM,N,O,U	8923201	A,E	93.0

Call Your Local Distributor Today!

www.justritemfg.com



ตู้ป็นรภัย สำหรับสารไวไฟ



จัดเก็บสารจำนวนน้อยในบริเวณงาน

ตู้ขนาดกระทัดรัดและแบบวางบนเคาน์เตอร์สามารถช่วยให้จัดเก็บของเหลวไวไฟไวใกล้พื้นที่ทำงานได้ หรือ เพิ่มเติมต่อตู้ขนาดปกติที่มีอยู่แล้วได้ มาพร้อมกับชั้นปรับได้หนึ่งชั้น และมีคุณลักษณะเหมือนตู้ขนาดปกติ

ตู้แบบวางบนเคาน์เตอร์ ช่วยให้สามารถ จัดเก็บไว้ได้ใกล้มือมากขึ้นสำหรับสารที่ต้องใช้บ่อย โดยไม่ทำให้ ปลอดภัยน้อยลง ขนาดที่ทำให้ย้ายไปมาทำได้ทำให้เกิดความยืดหยุ่นในการจัดพื้นที่ทำงาน มีอุปกรณ์เสริมในการติดตั้งกับผนังหากมีความจำเป็น

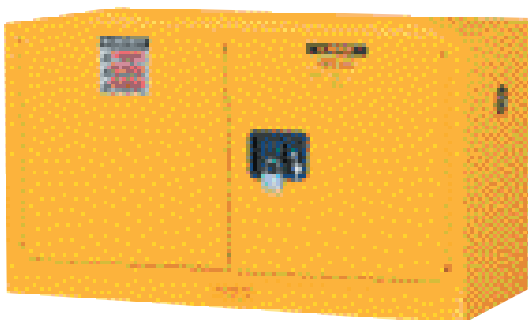
ตู้ขนาดกระทัดรัด สามารถวางได้ในทุกสถานที่และช่วยให้เกิดความปลอดภัยสูงสุดแม้ในที่ที่มีพื้นที่ จำกัด ด้วยขนาดความกว้างเพียง 591 มม ตู้นี้สามารถจุวัตถุไวไฟได้ 45 หรือ 57 ลิตร ขนาดเหมาะจะสำหรับการใช้งานที่บ้าน



ตู้ป็นรภัยแบบกระทัดรัด และแบบวางบนเคาน์เตอร์ –

10-Year Warranty

Number of Doors and Style	Capacity (Litres)	Ext. Dimensions H x W x D	Adjustable Shelves	Approv/Lstg Regulation	Sure-Grip® Model No	WHS	Delvr Wt (kg)
1 ประตูแบบธรรมดา วางบนเคาน์เตอร์	15	559 x 432 x 432 mm	1	N,O	8904001	A,E	28.0
1 ประตูปิดอัตโนมัติ วางบนเคาน์เตอร์	15	559 x 432 x 432 mm	1	N,O,U	8904201	A,E	28.0
1 ประตูแบบธรรมดา ขนาดกระทัดรัด	45	889 x 591 x 457 mm	1	FM,N,O	8912001	A,E	59.0
1 ประตูปิดอัตโนมัติ ขนาดกระทัดรัด	45	889 x 591 x 457 mm	1	FM,N,O,U	8912201	A,E	59.0
1 ประตูแบบธรรมดา ขนาดกระทัดรัด	57	1118 x 591 x 457 mm	1	FM,N,O	8915001	A,E	70.0
1 ประตูปิดอัตโนมัติ ขนาดกระทัดรัด	57	1118 x 591 x 457 mm	1	FM,N,O,U	8915201	A,E	71.0



8917001

เพิ่มขนาดความจุและแยกชนิดของเหลวออกจากกัน

ตู้ขนาดกลาง ช่วยเพิ่มความจุจัดเก็บสารโดยไม่ต้องเพิ่มพื้นที่ในการวางตู้ นอกจากนี้จะถูกออกแบบให้สามารถยึดติดบนตู้ Justrite ขนาด 114 และ 170 ลิตร ทั้งแบบใช้มือและประตูปิดเองได้แล้ว ยังสามารถใช้แยกเป็นตู้วางบนเก้าอี้หรือตั้งซ้อนกันเพื่อเพิ่มเนื้อที่จัดเก็บได้ นอกจากนี้ ยังสามารถติดตั้งได้อีกด้วย เมื่อซื้อชุดอุปกรณ์ติดตั้งเพิ่มเติม

ตู้ป็นรภัย Yellow Piggyback® –

10-Year Warranty

Number of Doors and Style	Capacity (Litres)	Ext. Dimensions H x W x D	Adjustable Shelves	Approv/Lstg Regulation	Sure-Grip® Model No	WHS	Delvr Wt (kg)
2 ประตูแบบธรรมดา	45	457 x 1092 x 457 mm	0	FM,N,O	8913001	A,E	58.0
2 ประตูปิดอัตโนมัติ	45	457 x 1092 x 457 mm	0	FM,N,O,U	8913201	A	58.0
2 ประตูแบบธรรมดา	64	610 x 1092 x 457 mm	1	FM,N,O	8917001	A,E	71.0
2 ประตูปิดอัตโนมัติ	64	610 x 1092 x 457 mm	1	FM,N,O,U	8917201	A,E	71.0

Optional Wall Hanger Assembly

Description	Model No	WHS	Delvr Wt (kg)
ที่แขวนกับกำแพง	25950	E	3.0

ตู้ Justrite แบบแคบช่วยเพิ่มเนื้อที่จัดเก็บในที่ทำงานที่มีพื้นที่ว่างน้อย สามารถใช้แยกเดี่ยวหรือคู่กับตู้ขนาดอื่นๆ เพื่อเพิ่มเนื้อที่จัดเก็บสารได้ตู้แบบแคบเพิ่ม

เนื้อที่จัดเก็บแม้ในที่ที่ไม่มีพื้นที่ว่างสำหรับวางตู้มากนักตู้ทั้งสองขนาดมีความกว้างเพียง 591 มม. ตู้แบบแคบขนาดมาตรฐานลึก 457 มม. และสามารถวางคู่เสมอไปกับตู้ขนาด 170 ลิตรได้ ส่วนตู้แคบชนิดลึกมีความลึก 864 มม. และวางคู่กับตู้ขนาด 227 และ 341 ลิตรได้

ตู้แบบแคบมีคุณลักษณะด้านความปลอดภัยเหมือนกับตู้ขนาดอื่นๆ คือ กลอนสลัก 3 จุด ช่องรองรับสารหกขนาด 51 มม. ช่องระบายอากาศคู่ และตัวเชื่อมต่อสายดิน และสติกเกอร์คำเตือน 3 ภาษา ตู้แคบยังมากับชั้นวาง SpillSlope ด้วย



ผู้นำในการรักษาความปลอดภัย

ไม่กีดขวางการทำงาน ไม่เหมือนกับตู้ชนิดอื่นที่มีกลไกการปิดประตูภายนอก ทำให้กีดขวางและเป็นอันตราย ลดพื้นที่จัดเก็บ โดยตู้ของ Justrite จัดเก็บกลไกดังกล่าวไว้ในช่องว่างระหว่าง แผ่นผนังตู้ด้านบน เพื่อให้มีเนื้อที่ จัดเก็บมากขึ้นอย่างที่ต้องการ

ตู้ nirภัยแบบแคบ – 10-Year Warranty

Number of Doors and Style	Capacity (Litres)	Ext. Dimensions H x W x D	Adjustable Shelves	Approv/Lstg Regulation	Sure-Grip® Model No	WHS	Delvr Wt (kg)
1 ประตูแบบธรรมดา	83	1651 x 591 x 457 mm	3	FM,N,O	8922001	A,E	90.0
1 ประตูปิดอัตโนมัติ	83	1651 x 591 x 457 mm	3	FM,N,O,U	8922201	A,E	90.0
1 ประตูแบบธรรมดา	204	1651 x 591 x 864 mm	3	FM,N,O	8954001	E	136.0
1 ประตูปิดอัตโนมัติ	204	1651 x 591 x 864 mm	3	FM,N,O,U	8954201	—	136.0

Call Your Local Distributor Today!

www.justritemfg.com



ตู้เก็บถัง สำหรับสารไวไฟ

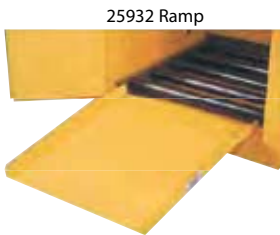
ตู้จัดเก็บถังแก๊ส สามารถบรรจุถังขนาด 110 หรือ 200 ลิตร ได้ 1 หรือ 2 ใบ ทุกตู้มาพร้อมกับชั้นวางขนาดครึ่งของความลึก เพื่อวางวัสดุ Class III หรือชั้นส่วนอุปกรณ์เสริม เช่น กรวย สายอุปกรณ์ระบายอากาศ หรือป้องกันไฟฟาสก๊อต ตู้ยังถูกออกแบบให้สามารถบรรจุถังที่มีบีมหรือกรวยติดตั้งมาด้วย ตู้นี้จึงสามารถใช้เป็นสถานีบีมจ่ายสารหรือสำหรับเก็บของเสียก็ได้ ตู้มีแบบทั้งมีล้อและไม่มีล้อ ที่จะช่วยในการเคลื่อนย้ายถังที่มีน้ำหนักมาก



8962001
(shown with optional 25920 rollers)



899060 includes rollers



25932 Ramp

อุปกรณ์เสริมแรมปี และล้อ สำหรับเคลื่อนย้ายถัง. แรมปีไม่สามารถใช้ติดกับอุปกรณ์แคร่สำหรับถัง#08800



899320
(shown with optional 08800 cradle)

ตู้บรรจุถังแก๊ส ถูกออกแบบสำหรับบรรจุถังแก๊สที่ใช้ระบบการไหลเวียนแรงโน้มถ่วงในการจ่ายสาร ภายในมีเนื้อที่สำหรับวางกระป๋องพ่นสาร รวมถึงรางสำหรับวางฐานรองถังให้เข้าที่ (ฐานรองขยายแยกต่างหาก)
ทางลาดสำหรับตู้บรรจุถัง ช่วยในการเคลื่อนย้ายถังเข้าตู้ด้วยรถเข็น ถูกออกแบบให้ใช้ได้กับตู้บรรจุถังทุกชนิด ติดตั้งเข้ากับตู้ได้ง่ายและแน่นหนา พื้นผิวถูกออกแบบให้มีปุ่มนูนเพื่อเพิ่มแรงเสียดทาน รับน้ำหนักได้สูงสุด 340 กก

ตู้สำหรับจัดเก็บถังแก๊ส —

10-Year Warranty

Number of Doors and Style	Drum Capacity	Ext. Dimensions H x W x D	Approv/Lstg Regulation	Sure-Grip® Model No	WHS	Delvr Wt (kg)
2 ประตูแบบธรรมดา	1 - 200 litre	1651 x 864 x 864 mm	FM,N,O	8962001	A	180.0
2 ประตูแบบธรรมดา	2 - 200 litre*	1651 x 1499 x 864 mm	N,O	8991001	A	277.0
2 ประตูแบบธรรมดาไม่มีล้อ	2 - 110 litre	1651 x 1092 x 864 mm	FM,N,O,U	899060	—	225.0
2 ประตูแบบปิดอัตโนมัติมีล้อ	2 - 110 litre	1651 x 1092 x 864 mm	FM,N,O,U	899070	—	225.0

ตู้สำหรับจัดเก็บถังแก๊ส —

10-Year Warranty

Number of Doors and Style	Drum Capacity	Ext. Dimensions H x W x D	Approv/Lstg Regulation	Sure-Grip® Model No	WHS	Delvr Wt (kg)
2 ประตูแบบธรรมดา	1 - 200 litre	1270 x 762 x 1219 mm	N,O	899300	—	168.0
2 ประตูแบบปิดอัตโนมัติ	1 - 200 litre	1270 x 762 x 1219 mm	N,O,U	899320	—	168.0

* US OSHA Code 29CFR 1910.106 states that not more than 227 litres may be Class I and II liquids.

อุปกรณ์เสริมสำหรับจัดเก็บถัง

Description	Model No	WHS	Delvr Wt (kg)
แรมปีขนาด 610 x 610 mm	25932	A	13.0
ล้อสำหรับตู้เก็บถังเดี่ยวขนาด 200 ลิตรแก๊ส	25920	A	24.0
รถเข็นรับน้ำหนักได้ 363 กิโลกรัม	08800	A,E	16.0



08800

ตู้สำหรับจัดเก็บสีและทึบ

ตู้ป้องกันการระเบิด ใช้แยกเก็บสารที่สามารถระเบิดได้ มีชั้นวางที่ปรับได้หลายชั้นเพื่อเพิ่มพื้นที่เก็บกระป๋องสี กระป๋องสเปรย์ ทึบพิมพ์สำหรับงานพิมพ์ ทาสี หรืองานเฟอร์นิเจอร์หรือยานยนต์ พนักตู้เป็นเหล็กหนา 1 มม สองชั้น มีช่องจนวน 38 มม และช่องระบายอากาศคู่ มีขนาด 76, 227 และ 454 ลิตร สอบถามตัวแทนจำหน่ายสำหรับข้อมูลเพิ่มเติม มีประกัน 10 ปี และยืนยันมาตรฐานโดย US OSHA NFPA และ FM



8930111



ข้ายต่อการปิดด้วยระบบล็อกสลักอัตโนมัติของ Justrite พลิกประตูเบาๆ เพื่อเปิดและใช้งานระบบสลัก 3 จุด

ตู้นิรภัยสำหรับป้องกันการระเบิด — 10-Year Warranty

Number of Doors and Style	Capacity (Litres)	Ext. Dimensions H x W x D	Adjustable Shelves	Approv/Lstg Regulation	Sure-Grip® Model No	WHS	Delvr Wt (kg)
2 ประตูแบบธรรมดา	151	1118 x 1092 x 457 mm	3	FM,N,O	8930111	A,E	108.0
2 ประตูแบบปิดอัตโนมัติ	151	1118 x 1092 x 457 mm	3	FM,N,O,U	8930311	A,E	115.0

ตู้ที่สามารถบรรจุได้ทั้งถัง และภาชนะบรรจุของเหลวตามมาตรฐาน OSHA

ตู้แบบใช้งานสองประเภท ถูกออกแบบให้สามารถบรรจุถังขนาด 200 ลิตรแนวตั้ง 1 ถัง หรือขนาด 110 ลิตร 1 ถัง พร้อมด้วยช่องขนานข้างที่สามารถบรรจุกระป๋องนิรภัย 19 ลิตร ได้ 12 กระป๋อง ทั้งสองช่องมีระบบสลัก 3 จุดเพื่อความปลอดภัยสูงสุดในกรณีเพลิงไหม้ รุ่นที่ประตูเปิดเองได้มาพร้อมกับตัวเชื่อมบานพับที่ละลายได้ในอุณหภูมิ 74 องศาเซลเซียส มาพร้อมฐานล้อเลื่อนของถัง ชั้นวางขนาดเต็ม 2 ชั้น สำหรับช่องเก็บกระป๋อง และขนาดครึ่งความลึกสำหรับช่องบรรจุถัง พนักตู้เป็นเหล็กคู่หนา 1 มม



899260

ตู้แบบใช้งานสองประเภท — 10-Year Warranty

Number of Doors and Style	Drum Capacity	Ext. Dimensions H x W x D	Approv/Lstg Regulation	Sure-Grip® Model No	WHS	Delvr Wt (kg)
2 ประตูแบบธรรมดามีล้อ	435 Litres*	1651 x 1499 x 864 mm	N,O	899260	—	315.0
2 ประตูแบบปิดอัตโนมัติมีล้อ	435 Litres*	1651 x 1499 x 864 mm	N,O,U	899270	—	315.0

* ตามข้อกำหนดของ US OSHA Code 29CFR 1910.106 ต้องบรรจุของเหลว Class I และ Class II ไม่เกินกว่า 227 ลิตร

Call Your Local Distributor Today!

www.justritemfg.com

